

# るうふく協 NEWS [2024.11] vol. 193

Fukuoka Local Council of Worker's Welfare News

労働者福祉南部ブロック協議会(南部労福協)主催

## 「2024年度研究集会」開催報告

開催日時 2024年10月17日(木) 14時00分～18日(金) 13時00分

開催場所 ANAクラウンプラザホテル熊本ニュースカイ 熊本地震 震災ミュージアムKIOKU

南部労福協主催2024年度研究集会が開催されました。福岡県労福協からは、役員（西村副理事長、矢田副理事長、志柿理事、平田理事、本村専務理事）が参加しました。南部労福協の石本事務局長の開会挨拶、南部労福協友田会長より主催者挨拶がされ、来賓として熊本県商工雇用創生局佐崎局長、連合九州ブロック連絡会藤田代表幹事より挨拶がありました。

2024年度労働者福祉南部ブロック協議会研究集会



南部労福協 友田会長挨拶

### 講演1 気候変動と甚大化する気象災害

オフィス気象キャスター(株) 気象予報士 岩谷忠幸氏の講演では、近年頻繁に発生する自然災害、とりわけ原因のひとつとされている地球温暖化について、その現状と今後想定される影響等について話を聞きながら、今できること、やらなければならないことなどの気づきを得ました。



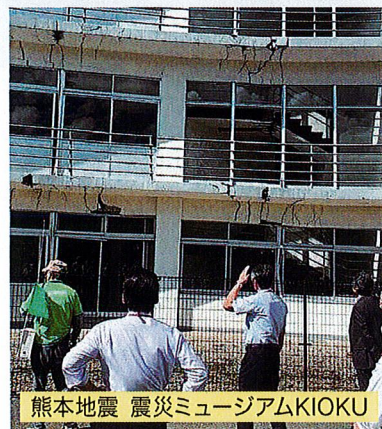
講師 岩谷 忠幸氏

### 「2024 全国福祉強化キャンペーン」

講座2 共助の輪を広げよう! ~つながる 寄りそう 支え合う~

中央労福協 南部美智代 事務局長の講演では、労福協の歴史と存在意義、「教育費負担軽減、奨学金制度改善の取り組み」等について報告がありました。

二日目は、熊本地震 震災ミュージアムKIOKUを見学し、震災遺構や当時の様子を伝える映像をとおして防災に関する学びや教訓を改めて得ることができました。



熊本地震 震災ミュージアムKIOKU

## 福岡県へ2025年度福岡県予算編成に向けた要請書を提出する

福岡県労福協は、県への制度・政策要求として「2025年度福岡県予算編成に向けた要請書」を藤田理事長より服部福岡県知事へ提出しました。要請事項の作成にあたっては、制度・政策委員会を開催し、福岡県労福協及び各会員団体からの要求を取り纏めました。

□日 時 2024年11月11日(月) 13時15分～

□場 所 福岡県庁 8階特別会議室

□参加者 服部知事、後潟労働局長、安川労政課副課長

藤田理事長、西村副理事長、矢田副理事長、本村専務理事

志柿、大塚、櫻井、本田、樋口、伊藤、各制度・政策委員

要請事項に対する具体的な回答については、2025年3月末までに文書で回答を頂くよう要請しました。



# 第27回

## 連合福岡定期中間大会を開催

連合福岡は10月30日、福岡市において定期中間大会を開催し、構成組織の代議員、執行部など全体で159名が参加しました。

大会の冒頭、連合福岡 藤田桂三会長はこの1年の取り組みを振り返り「集团的労使関係の輪を社会の隅々に広げていくために、すべての取り組みに『組織を強くし仲間を増やす』の視点を持ち、組織総がかりで取り組みを進めていく」とあいさつし、労働運動の原点に立ち返り共感を呼ぶ運動を進めていく決意を述べました。

その後、多数ご臨席いただいた来賓の皆様のご代表として、服部誠太郎福岡県知事をはじめ4名の皆様から挨拶をいただきました。

その後の議案審議では、通常の運動方針や予算についての議案に加えて、第4号議案において「規約・規則の改正（案）」について参加構成組織の代表代議員による投票行為が行われましたが、すべての議案に満場一致でご承認いただきました。

最後は全体でのガンパロー三唱を行い、中間大会は無事に終了しました。2年任期の後半年度となる2025年度も「必ずそばにいる存在」として労働組合の力を発揮するべく構成組織・地域協議会が一丸となって運動に取り組んで参ります。



会長あいさつ  
連合福岡 会長 藤田桂三



来賓あいさつ  
服部誠太郎 福岡県知事



大会議長団  
左：後藤奈美 代議員 (UAゼンセン)  
右：相川美佳 代議員 (情報労連)



会場全体でのガンパロー三唱

九州ろうきんからのお知らせ

つかえるろうきん みんなのろうきん 九州ろうきん

# 九州ろうきんの奨学金問題への対応について

九州ろうきんでは、奨学金借換専用ローン「つなぐ」という奨学金の返済計画を見直すことができる商品を取り扱っています。奨学金のお借り換えを通じて月々の返済負担を減らしたり、連帯保証人を外すこと等にご活用いただけます。ご自身やお子様の奨学金の返済で悩んでいる方、ぜひお近くの〈九州ろうきん〉までご相談ください。相談だけなら無料です！

ご利用いただいた方々の声

- 「つなぐ」で借り換えしたことで、**毎月の返済額が軽減され**、気持ちが楽になりました。
- 「つなぐ」のおかげで**保証人を外すことができ**、今後は保証人のことを気にせず生活していけます。
- 子どもが医療系の奨学金を利用していましたが、系列の病院に就職しなかったため、**一括返済を請求され困っていました**。「つなぐ」のおかげで、ゆとりを持って返済していくことができるようになりました。
- 自分の奨学金が2口、また配偶者も奨学金を抱えていたため、「つなぐ」で**一本化**をお願いしました。毎月の返済負担が大幅に改善されたことで、以前は毎月の生活にも余裕がなかったのに、今は**いくらか貯蓄に回す余裕も生まれました**。本当に感謝しています。

つかえるろうきん みんなのろうきん 九州ろうきん

## 教育ローン 奨学金借換専用「つなぐ」

お取扱期間 2027年3月31日まで

ご融資金額(1万円以上1万円単位)  
最高**1,000万円**

ご返済期間  
**20年以内**

奨学金の返済を見直して

会員の方 変動金利型

年**1.0%**\*

保証料はろうきんが負担します！

一般勤労者の方 変動金利型

年**1.8%**

保証料はろうきんが負担します！

「生活改善」!!

奨学金の返済額を見直したい...

奨学金の金利を見直したい...

子どもの「奨学金」を借換してあげたい...

「つなぐ」  
で解決!!

\*教育ローン(奨学金借換専用「つなぐ」)の適用金利は、2027年3月31日までに本申込みいただいた場合、適用となります。なお、今後の金利情勢やその他事情により、お取扱期間中に適用金利が変更される場合もございます。\*お借入後に返済方法(返済額・返済期間など)を変更される場合には、手数料(税込5,500円)がかかります。変更内容によってはご希望に添えない場合もございます。\*現在ご利用中の九州ろうきん「教育ローン」との一本化等、奨学金借換以外の資金使途を含む場合は、対象となりません。\*ご返済額の試算はお気軽にくろうきんまで、パソコンやスマートフォンから九州ろうきんホームページの「ローンシミュレーション」もご利用いただけます。\*記載内容は2024年10月1日現在の内容で、保証先を(一社)日本労働者信用基金協会とする場合があります。\*くわしくは、店頭の商品概要説明書をご確認ください。\*融資には審査がございます。審査の結果、ご希望に添えない場合もございますので、あらかじめご了承ください。

▶ 期間限定「プレミアム定期預金」も取り扱い中です ▶

プレミアム  
定期預金

定期預金  
(預入3年  
期間)

年**0.40%**

税引後  
年0.31874%

取扱期間 2024年9月9日(月)~2024年12月30日(月)

プレミアム定期預金について  
くわしくはコチラ!



こくみん共済 coop

こくみん共済 NEWS

4024Z007

# つながる ひろがる なかまの輪プロジェクト

## お米寄贈のご報告

こくみん共済 coop 福岡推進本部（福岡県労働者共済生活協同組合）では、2022年度より、創立60周年記念事業の一環として、福岡県社会福祉協議会を通じて子ども食堂や福祉施設、ひとり親家庭などにお米を寄贈しています。

2024年9月5日（木）には今回で4回目となる620キロのお米の寄贈を行い、これまでに2,850キロの寄贈を行うことができました。

2024年度は公式アプリ新規登録1件につき1食分のお米を寄贈する取り組みを行っており、地域住民の生活支援や居場所づくりの一助として活動を継続してまいります。



## こくみん共済 公式アプリ



公式キャラクターピットくん



まずは右の二次元コードよりアプリをインストール!

事前に組合員番号がわかるもの（共済契約証書など）をお手元にご用意してご登録ください。

※未成年の方はご利用できません。 ※ご契約内容や所属している団体によってはご利用いただけない場合があります。



### 安心便利な機能♪

- 保障内容の確認
- 各種手続き
- 共済契約加入申込
- ピットくん歩数計
- こくみん Lifeサポート

## 台風10号への対応状況

こくみん共済 coop では、2024年8月に発生した台風10号で被災された組合員への迅速な共済金支払いを行うため、被災調査を進めております。被災された皆さまが、一日も早く元の生活に戻れることを祈念しております。

### 台風10号における被災受付および調査進捗状況

2024年10月22日現在

	被災受付件数	審査必要件数	審査完了件数	完了率	支払金額 (円)
福岡	828件	798件	308件	37.2%	99,938,791
大分	521件	489件	164件	31.5%	75,137,250
宮崎	1,379件	1,316件	512件	37.1%	304,229,369
鹿児島	3,304件	3,155件	1,220件	36.9%	375,655,636
全国合計	8,190件	7,789件	2,969件	36.3%	1,054,467,636



たすけあいの輪をむすぶ

こくみん共済 福岡推進本部

全国労働者共済生活協同組合会 coop (福岡県労働者共済生活協同組合)

「こくみん共済 coop」は営利を目的としない保障の生協として共済事業を営み、相互扶助の精神にもとづき、組合員の皆さまの安心とゆとりある暮らしに貢献することを目的としています。この趣旨に賛同いただき、出資金を払い込んで居住地または勤務地の共済生協の組合員となることで各種共済制度をご利用いただけます。

## 一般社団法人 福岡県労働者福祉協議会

〒812-0025 福岡市博多区店屋町6番5号 小松ビル2階

TEL 092-263-3141 FAX 092-263-3121

[ホームページ] <http://fukuoka.rofuku.net/> [メールアドレス] [rofuku@h8.dion.ne.jp](mailto:rofuku@h8.dion.ne.jp)

るうふく協 NEWS  
vol.193

発行 2024年11月26日

発行人 藤田 桂三

編集 本村 隆幸